

# Tecnologia di rettifica

QUICK CHANGE

Segmenti diamantati

## ECO-Linie

# NEW

AGGRESSIVITÀ

- Strumento di molatura
- Strumento di rettifica aggressivo
- Strumento di fresatura aggressivo
- + Strumento di fresatura molto aggressivo

Segmenti diamantati, LD, blu

Per levigare superfici da morbide a medie, ad esempio: massetti cementizi, massetti abrasivi

LD = legame duro



Numero d'ordine: 112 382 400

Coda. 18 / 20

Numero d'ordine: 112 382 430

Coda. 30 / 40



Segmenti diamantati, LM, verde

Per la levigatura di superfici da medie a dure ad esempio: massetto cementizio, strati sinterizzati.

LM = legame medio



Numero d'ordine: 112 382 200

Coda 18 / 20

Numero d'ordine: 112 382 230

Coda 30 / 40

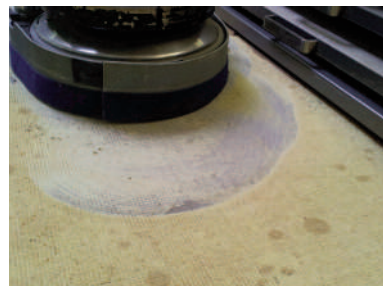


PKD SPLIT Segmento diamantato

Per levigare/rimuovere strati sinterizzati (duri), Strati di vernice, residui di colla, ecc.

Levigatura di stucchi e massetti (urti)

Numero d'ordine: 112 382 100



PKD-Segmento

Per rimuovere strati di vernice e collanti, rasature, residui di pavimentazione, ecc.

Per fresatura orizzontale di massetti,

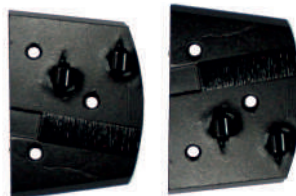
Rimozione di irregolarità

2 righe con barra



Numero d'ordine: 112 382 360 LH Antiorario

Numero d'ordine: 112 382 350 RH Orario

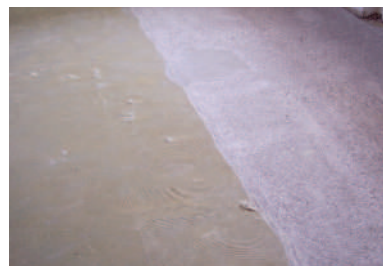


HD, 1 fila



Numero d'ordine: 112 382 300 LH Antiorario

Numero d'ordine: 112 382 310 RH Orario



## Janser Italia Srl

Via Negrelli, 18  
39100 Bolzano (BZ)E-mail: [office@janser.it](mailto:office@janser.it)  
Internet: [www.janser.it](http://www.janser.it)

Tel: +39 0471 097431

# Janser